

NetCounter

herstellerunabhängiges, anlernbares Management-Tool



**Diringer
Jakubowski** X **Büro-Dialog-
Systeme**
Diringer Jakubowski & Co. GmbH

SHARP ★★★
competencepartner

Managed Print Services mit NetCounter

NetCounter ist als herstellerunabhängiges, anlernbares Management-Tool in der Lage die Bestellung von Verbrauchsmaterial und die Bereitstellung von Zählerständen z.B. im Rahmen von Serviceverträgen automatisch durchzuführen. Die benötigten Daten werden von NetCounter über das standardisierte SNMP (Simple Network Management Protokoll) von Ihren im Netzwerk befindlichen Druckern und Kopierern ausgelesen.

NetCounter ist eine Software (Dienst, Frontend) die auf einem Server oder einem permanent zur Verfügung stehendem Arbeitsplatzsystem installiert wird. Im Gegensatz zu vielen anderen Management Lösungen ist NetCounter keine Webapplikation und NetCounter sendet auch keine Daten an spezielle Rechenzentren.

Die erfassten Zählerstände, Toner und Statusmeldungen werden lediglich per Email an die gewünschten Empfänger zugestellt. Sie behalten die volle Kontrolle über die gesendeten Daten und binden sich nicht bedingungslos an externe IT-Dienstleister.

Einstellungen

Kundeninformation
 Kundenname: Showroom HH

Lizenz
 Hardwarecode: 8075008F | Lizenzanzahl: 20
 Lizenzkey: DB23CE3A | Key prüfen
 Lizenzart: Vollversion
 Lizenzen: 20

SMTP-Einstellung

Server und Anmeldung: Server (IP/Name): 10.1.1.70 | Port: 25 | Absender Name: showroom@collatz-schwartz.de | Absender Email: showroom@collatz-schwartz.de

Authentifizierung: Typ: None | Passwort: | POP3 Server: | Testmail senden

Buttons: Beenden, Speichern

Gerätedaten

Daten | Historie

Zählerstand: 19.10.2011 10:40
 SW Gesamt: 476
 Farbe Gesamt: 465
 Scan Gesamt: 70
 Gesamt Total: 971
 Druck Farbe: 361
 Kopie Farbe: 124
 Y-Toner: 32
 Scan SW: 38
 Druck SW: 32
 C-Change: 0
 M-Change: 0
 Y-Change: 0
 Drum K: 99
 Drum C: 99
 Drum M: 99
 Drum Y: 99
 Dev. K: 99
 Dev. C: 99
 Dev. M: 99
 Dev. Y: 99
 Fuser: 100
 Waste: 0
 Tr. full: 0

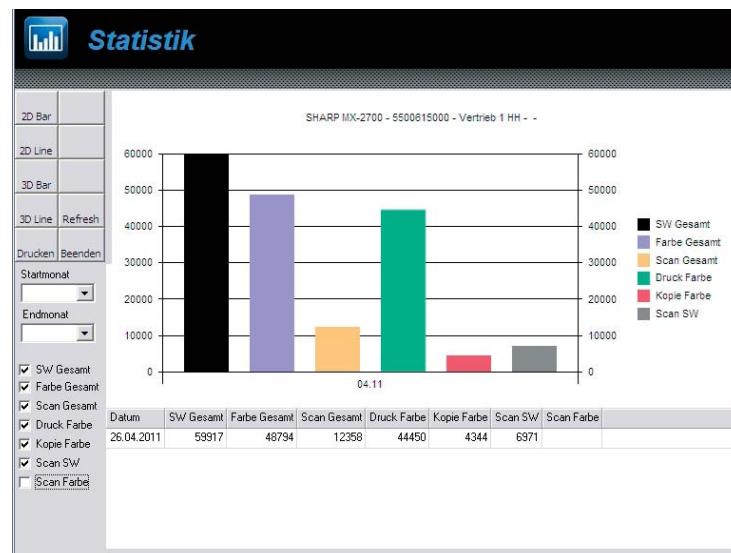
IP/Hostname: 10.1.4.116
 Modell: SHARP MX-4101
 Seriennummer: 9801338-000
 Standplatz ID: | Kundennummer: | Kostenstelle: | Abteilung/Fraum: | Strasse: | Ort: | Meldungsgruppe: 0 (ohne Angabe) | Wartungsvertrag:

Name/Location: SHARP MX-4101N
 USB Port: | Ethernet Port: | Copier: | Multi-Functional Device: | Hard Disk Drive: | Scanner Unit: | Output Tray: | Stand/2x500 Sheet Paper Drawer: | Escape Tray: |

Buttons: Speichern, Beenden, Extra Info abrufen

Kostenkontrolle

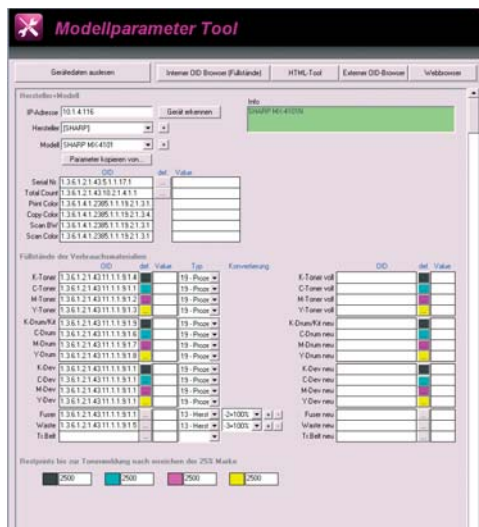
NetCounter erfasst in einstellbaren Zeitintervallen alle Zählerstände Ihrer Netzwerksysteme im Druck- und Kopierbereich. Mit Hilfe des Statistik Moduls können die Monatsdaten der einzelnen Geräte grafisch dargestellt und ausgedruckt werden.



Toner-Management

Die Tonerfüllstände Ihrer Kopier- und Drucksysteme werden von NetCounter ebenfalls in individuell einstellbaren Zeitintervallen erfasst. Ab einem Tonerstand von 25% gelten dann die von uns ermittelten Restlaufwerte bis eine Tonerbestellung ausgelöst wird. Alternativ können diese Werte von Ihnen verändert werden.

Somit bestimmen Sie einfach selber, wie viele Kopien oder Drucke noch erstellt werden bis eine Lieferung erfolgen soll. Hierdurch wird die Bevorratung von Toner weitestgehend reduziert und Ihnen wird die Überwachung dieser Bestände abgenommen.

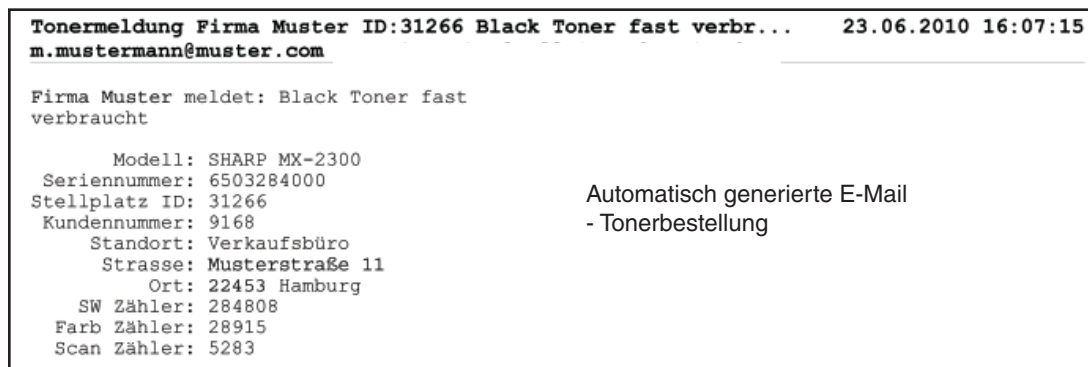


Service-Management

Sofern von den Systemen unterstützt, kann NetCounter erkennen, wann eine Wartung oder der Austausch eines Funktionsteils notwendig ist. So kann pro-aktiv reagiert werden bevor eine Störung eintritt. Zusätzlich kann über eine Statusmail bei Eintreten eines Ereignisses, z.B. Störung an der Fixiereinheit, ein Service angefordert werden.

Individualität

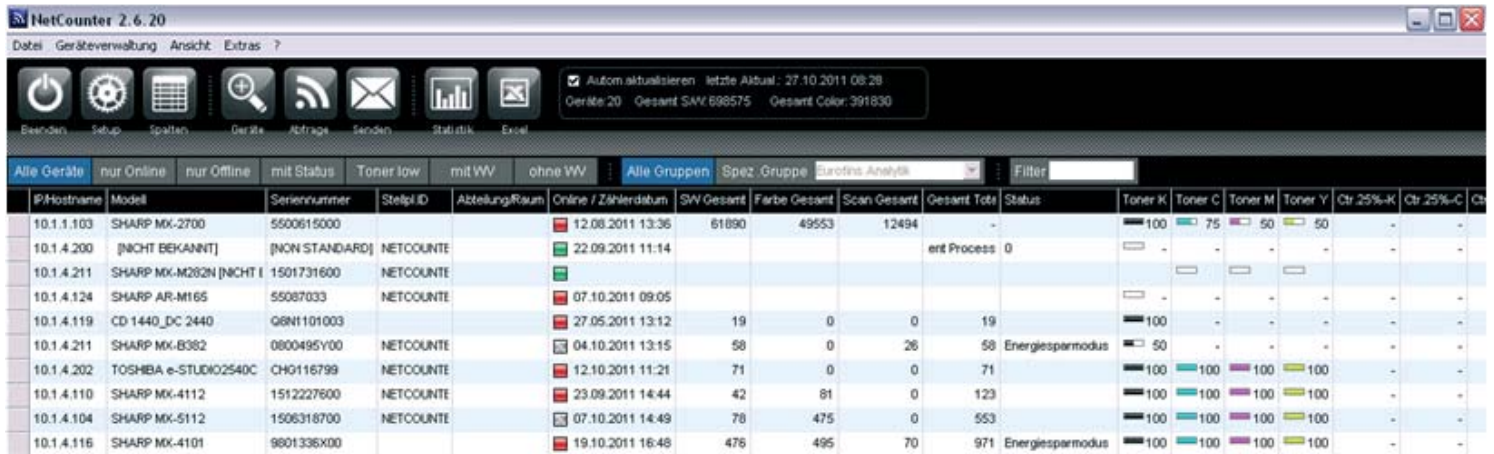
Die von NetCounter generierten Toner und Statusmails können mittels Scriptsprache Ihren Anforderungen angepasst werden. So können z.B. spezielle Mails generiert werden, die automatisch beim Empfänger ein Ticketsystem ansteuern.



NetCounter wurde wird laufend erweitert. Dadurch können wir individuelle Lösungen und Sonderwünsche bei Bedarf umsetzen.

NetCounter

Zusammenfassung



IP/Hostname	Modell	Seriennummer	Stellpl.ID	Abteilung/Raum	Online / Zählerdatum	SW Gesamt	Farbe Gesamt	Scan Gesamt	Gesamt Tot	Status	Toner K	Toner C	Toner M	Toner Y	Ctr.25%-K	Ctr.25%-C	Ctr
10.1.1.103	SHARP MX-2700	5500615000			12.08.2011 13:36	61890	49553	12494	-		100	75	50	50	-	-	-
10.1.4.200	[NICHT BEKANNT]	[NON STANDARD]	NETCOUNTE		22.09.2011 11:14					ert Process 0	-	-	-	-	-	-	-
10.1.4.211	SHARP MX-M202N [NICHT I	1501731600	NETCOUNTE														
10.1.4.124	SHARP AR-M165	55087033	NETCOUNTE		07.10.2011 09:05												
10.1.4.119	CD 1440_DC 2440	Q8N1101003			27.05.2011 13:12	19	0	0	19		100	-	-	-	-	-	-
10.1.4.211	SHARP MX-B382	0800495V00	NETCOUNTE		04.10.2011 13:15	58	0	26	58	Energiesparmodus	50	-	-	-	-	-	-
10.1.4.202	TOSHIBA e-STUDIO2540C	CH0116799	NETCOUNTE		12.10.2011 11:21	71	0	0	71		100	100	100	100	-	-	-
10.1.4.110	SHARP MX-4112	1512227600	NETCOUNTE		23.09.2011 14:44	42	81	0	123		100	100	100	100	-	-	-
10.1.4.104	SHARP MX-5112	1506318700	NETCOUNTE		07.10.2011 14:49	78	475	0	553		100	100	100	100	-	-	-
10.1.4.116	SHARP MX-4101	9801336X00			19.10.2011 16:48	476	495	70	971	Energiesparmodus	100	100	100	100	-	-	-

Darstellung

- Freie Konfiguration zur Anzeige der benötigten Daten
- Selektive Anzeige von Gerätegruppen.
- Selektive Anzeige von Online/Offline Geräten, Geräten mit Status, Geräten mit niedrigem Tonerstand.
- Anzeige und Ausdruck der Monatsdaten als Balkendiagramm im Statistik Modus.
- Export der Daten in Excel oder als CSV.

Geräteverwaltung

- Erstkonfiguration von Geräten durch automatische Gerätesuche oder per CSV Datenimport.
- Manuelles hinzufügen von Geräten.
- Automatische Gerätesuche in definierbaren IP-Bereichen nach einstellbarem Zeitintervall.
- Import von Geräteinformationen aus den SNMP Bereichen SysName, SysLocation.
- Automatische Erkennung bei Standortveränderungen (z.B. Tauschgerät während Reparatur).
- Zuordnung der Geräte in Gerätegruppen zur differenzierten Emailverteilung.
- Zuweisung von fester Kostenstelle pro Gerät (NetCounter Accounting Modul).
- Übersichtliche Darstellung der Gerätedaten mittels Gerätekarte.

Meldungen

- Konfiguration von monatlichen Zählerstands- Toner und Statusmeldungen an einen oder mehrere Empfänger bzw. selektiv nach Gerätegruppen.
- Ausführliches Log aller Aktionen des NetCounter Service.

NetCounter als Zentrales Administrationstool

- Überblick über Verfügbarkeit und Status der Geräte.
- Direktanwahl der Gerätewebseiten über NetCounter.
- Eingebetteter VNC-Client zur Fernsteuerung unterstützter Geräte.

Integriertes SNMP- und Modellkonfigurationstool

- Unterstützt das Anlernen neuer unbekannter Geräte
- Bietet die Möglichkeit Toner-meldungen individuell zu verändern.

Weitere Funktionen und Zusatzmodule

- NetCounter Viewer zur Anzeige und Auswertung der Gerätedaten auf Clientsystemen.
- NetCounter Webserver zur Anzeige der Gerätedaten als Webseite.

Diringer Jakubowski & Co. GmbH
Klaus-Groth-Straße 92
20535 Hamburg
Telefon: 0 40 / 251 940 - 0
Telefax: 0 40 / 251 940 - 40
E-Mail: info@diringer-jakubowski.de
www.diringer-jakubowski.de